

# 九州チャレンジサイクルロードレース

2026

## <実施要項>

Ver.2026-0208

主催 一般社団法人 宮崎県自転車競技連盟

主管 一般社団法人 宮崎県自転車競技連盟

後援 九州自転車競技連盟

公益財団法人 日本自転車競技連盟(予定)

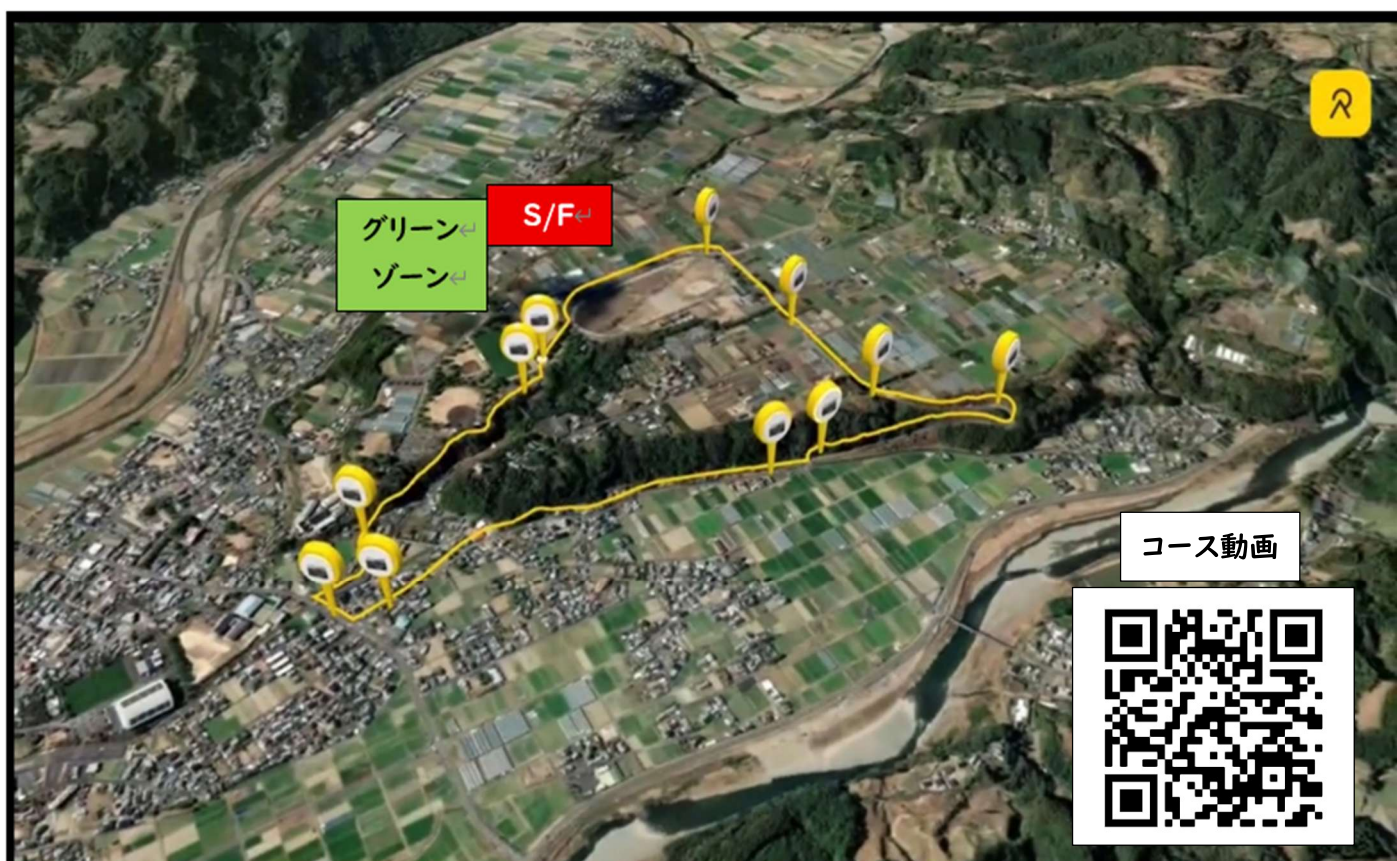
協賛 (公財)JKA (予定)

株式会社クレーマージャパン(予定)

(公財)宮崎県観光協会(予定)

1. 期 日：2026年4月5日(日)

2. 会 場：宮崎県綾町 錦原運動公園特設コース(1周4.1km)



\*コース動画では4.2kmになっているが、正式距離は4.1kmになります。

### 3. 日 程 (案)

時間	NO	イベント	備考
7:00		ゲートオープン	
7:45		ライセンスコントロール	※全カテゴリーの出場60分前まで
8:10 ~ 8:30		試走	
8:50 ~ 8:55		参加者ミーティング/開会セレモニー	
9:00 ~		競技日程(案)参照	

・日程は2026-0208現在。競技順の入替はないが、タイムテーブルは変更となる場合があります。

・各レース終了後、準備が整い次第、メダルセレモニー(1-6位対象)を行います。

・3カテゴリー毎で混走となる。

・ライセンスコントロール(受付)は、全カテゴリーの出場60分前までとする。

### 3. 競技規則

3-1 公益財団法人日本自転車競技連盟 HP に記載の最新版競技規則及び、本大会特別規則及びコミュニケによる通知により競技を運営します。

3-2 大会特別規則は、本大会のための規則であり、他の大会で適用や、先例となるものではありません。

#### 4. 参加資格

4-1 2026 年(公財)日本自転車競技連盟競技者登録が完了した者。ライセンスコントロールにおいて提示できない際は、ペナルティとして 3,000 円を徴収します。

4-2 本大会は全日本選手権ロードレース資格取得対象大会であるため、今大会のみ有効の臨時競技者登録での参加は認めません。※A-WU15、MU15 は除きます。

4-3 ライセンス未登録の方はビギナー、チャレンジ、エキスパートに参加できる。

#### 5. 実施カテゴリー

5-1 (公財)日本自転車競技連盟競技規則及び大会特別規則により実施します。

##### 5-2 JCF 登録競技者カテゴリー

(男子)

カテゴリー	区分(年号)	距離	定員
A-MM(マスターズ)	~1996	32.80km	80名
A-ME(エリート)	~2003	49.20km	50名
A-MU(アンダー-23)	2004 ~ 2007	49.20km	50名
A-MJ(ジュニア)	2008 ~ 2009	32.80km	80名
A-MU17(アンダー-17)	2010 ~ 2011	32.80km	50名
A-MU15(アンダー-15)	2012 ~ 2013	20.50km	50名

(女子)

カテゴリー	区分(年号)	距離	定員
A-WM(マスターズ)	~1996	20.50km	50名
A-WE(エリート)	~2003	20.50km	50名
A-WU(アンダー-23)	2004 ~ 2007	20.50km	50名
A-WJ(ジュニア)	2008 ~ 2009	20.50km	50名
A-WU17(アンダー-17)	2010 ~ 2011	20.50km	50名
A-WU15(アンダー-15)	2012 ~ 2013	20.50km	50名

##### 5-3 未登録カテゴリー

(男女共通)

カテゴリー	距離	定員
C-4 ビギナー	20.50km	50名
C-3 チャレンジ	32.80km	50名
C-2 エキスパート	32.80km	50名
C-6 キッズ1 小学5・6年生	4.1km	20名
C-7 キッズ2 小学3・4年生	4.1km	20名
C-8 キッズ3 小学1・2年生	4.1km	20名

## 6 表彰

6-1 各カテゴリー毎の上位 6 名を表彰します。

6-2 各カテゴリーの結果が確定し、表彰の準備が整い次第、1~6位を対象にセレモニーを行います。

6-3 チャンピオンジャージは各カテゴリー3名以下の参加者だけの場合は配布しない。

カテゴリー	1 位	2 位	3 位	4 位	5 位	6 位
A-MM/WM (マスターズ)	★●○	●○	●○	○	○	○
A-ME/WE (エリート)	★●○	●○	●○	○	○	○
A-MU/WU (アンダー23)	★●○	●○	●○	○	○	○
A-MJ/WJ (ジュニア)	★●○	●○	●○	○	○	○
A-MU17/WU17 (アンダー17)	★●○	●○	●○	○	○	○
A-MU15/WU15 (アンダー15)	●○	●○	●○	○	○	○
C-4 ビギナー	●○	●○	●○	○	○	○
C-3 チャレンジ	●○	●○	●○	○	○	○
C-2 エキスパート	●○	●○	●○	○	○	○
C-6 キッズ1 小学5・6年生	☆●○	●○	●○	○	○	○
C-7 キッズ2 小学3・4年生	☆●○	●○	●○	○	○	○
C-8 キッズ3 小学1・2年生	☆●○	●○	●○	○	○	○

★チャンピオンジャージ ☆チャンピオンTシャツ ●メダル ○賞状

## 7. 個人情報の取り扱い

大会に際して参加者より提供される個人情報は、本大会の活動のみに利用するものとし、これ以外の目的に利用することはありません。詳細は、一般社団法人宮崎県自転車競技連盟「個人情報取扱に関する規定」により運用します。

## 8. 参加申込

### 8-1 申込方法

公式ホームページのスポーツエントリーより、申込んで下さい。

### 8-2 申込締切

2026年3月13日(金)24:00(受付終了)

### 8-3 申込締切後の特例

出場枠に余裕がある場合に限り、参加料に3,000円追加することで追加の申込を受付けます。

希望する場合は、宮崎CF宛にメールで照会してください。

スポーツエントリー



## 9 参加料

登録	カテゴリー	参加料
JCF 登録競技者	A-MM/ <b>WM</b> (マスターズ) A-ME/ <b>WE</b> (エリート) A-MU/ <b>WU</b> (アンダー23)	6,000 円
	A-MJ/ <b>WJ</b> (ジュニア) A-MU17/ <b>WU17</b> (アンダー17) A-MU15/ <b>WU15</b> (アンダー15)	5,000 円
	C-4 ビギナー C-3 チャレンジ C-2 エキスパート	6,000 円
未登録	C-6 キッズ1 小学5・6年生 C-7 キッズ2 小学3・4年生 C-8 キッズ3 小学1・2年生	3,000 円

エントリーサイトの指示に従い支払うこと。(別途システム利用料が必要となります)

尚、一旦受け付けた参加料はいかなる理由でも返却しない。(荒天、道路凍結、災害の天変地異による開催不能の場合も同様)

## 10. 大会特別規則・連絡事項

10-1 締切以降のコミュニケ (startlist、result 含む) については、連盟公式 HP、SNS で配信します。



\*大会当日のコミュニケは、大会本部付近に掲示します。紙媒体での配布は行いません。

10-2 詳細については、締切後に更新される「大会テクニカルガイド」を参照して下さい。

## 11. 連絡先

一般社団法人宮崎県自転車競技連盟 事務局

e-mail: miyazaki.cyclingunion@gmail.com 携帯: 080-5571-5065

※できるだけメールにてお問い合わせください